



ACCÈS



MILMARIN
PLOUBAZLANEC

Horaires

Individuels : ouvert toute l'année aux horaires suivants

Groupes : ouvert toute l'année sur réservation

JUILLET – AOÛT
Ouvert tous les jours
10h-12h30 et 14h-18h

AVRIL – JUIN,
SEPTEMBRE – OCTOBRE ET PETITES
VACANCES (ZONE A, B ET C)
du mercredi au vendredi et dimanche
10h-12h30 et 14h-18h

NOVEMBRE À MARS
(HORS VACANCES SCOLAIRES)
Ouvert mercredi, vendredi
et dimanche
10h-12h30 et 14h-17h

Tarifs

Billet Milmarin
Accès aux deux espaces
d'exposition

Plein tarif 5,80 €

Réduit 3,20 €
6 à 11 ans, étudiants, chômeurs,
personnes en situation de handicap

Abonné 4 €
demander la carte à l'accueil

Gratuit 0 à 5 ans, partenaires,
donateurs, membres de
l'association Plaeraneg Gwechall

Groupes* 4,70 €/personne

Scolaires 3 €/élève

*Groupes à partir de 10 personnes,
gratuité chauffeur, +1 à partir
de 40 personnes



MILMARIN
PLOUBAZLANEC

LA GRANDE AVENTURE MARITIME

MUSÉE

EXPOSITIONS | ANIMATIONS
MUR DES DISPARUS EN MER
CENTRE DE DOCUMENTATION
BUREAU D'INFORMATION
TOURISTIQUE

VACANCES DE PÂQUES 6 AVRIL - 5 MAI

Guingamp
Paimpol
AGGLOMÉRATION

UNION EUROPÉENNE
UNANIMÉTH EUROPÄ



L'Europe s'engage
en Bretagne



RÉGION
BRETAGNE



LE DÉPARTEMENT
CÔTES D'ARMOR



COMMUNAUTÉ DE COMMUNES
PLOUZÉC



COMMUNAUTÉ DE COMMUNES
PLOUZÉC



COMMUNAUTÉ DE COMMUNES
PLOUZÉC



COMMUNAUTÉ DE COMMUNES
PLOUZÉC

16 rue de la résistance
22620 Ploubazlanec
Tél. 02 96 55 49 34
milmarin@guingamp-paimpol.bzh
www.guingamp-paimpol-agglo.bzh

Guingamp
Paimpol
AGGLOMÉRATION

LES ANIMATIONS

MARDI MARIN !

Tous les mardis,
de 15h30 à 16h30
4€/3.20€. Réservation
fortement conseillée



Venez découvrir le monde méconnu et gigantesque de la marine marchande à l'occasion d'une visite guidée de l'exposition L'Appel du Large, spéciale pour les 6-12 ans !

VISITE GUIDÉE MUSÉE MÉMOIRE D'ISLANDE

Tous les mercredis
de 15h30 à 17h
2.50€, Réservation
fortement conseillée



Venez découvrir l'aventure de la grande pêche lors de la visite guidée du musée Mémoire d'Islande animée par des bénévoles, anciens marins, descendants de pêcheurs d'Islande ou passionnés.

MATELOT D'UN JOUR !

Tous les jeudis,
de 15h30 à 17h
2.50€/grat. Réservation
fortement conseillée



Atelier matelotage : apprenez à faire des nœuds marins et des épissures, avec d'anciens marins. Conservez votre réalisation en souvenir !

RÉCITS DE MARIN



Dimanche 7 avril - avec François Le Guen, marin et professeur au Lycée maritime de Paimpol. (Dans le cadre de la Journée des Loisirs en Côtes-d'Armor, voir ci-dessous).

de 15h30 à 17h. 4€/3.20€. Réservation fortement conseillée

Parce qu'ils en parlent avec passion, les marins vous accompagnent à la découverte de leur univers. Sur le mode de la discussion et de l'échange, ils partageront avec vous leur récit de vie, leur savoir, les anecdotes de leurs métiers qui n'ont rien de banal...

JOURNÉE DES LOISIRS EN CÔTES D'ARMOR

Le dimanche 7 avril ne manquez pas la 1ère édition de la Journée des Loisirs !

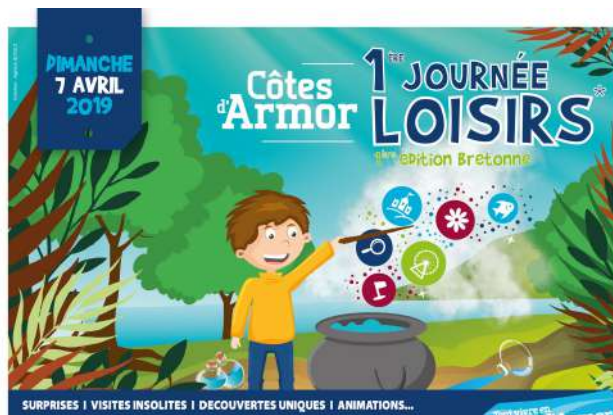
Le temps d'une journée, venez découvrir ou redécouvrir toute la richesse des sites et activités de loisirs de notre département.

LA PROGRAMMATION DE MILMARIN

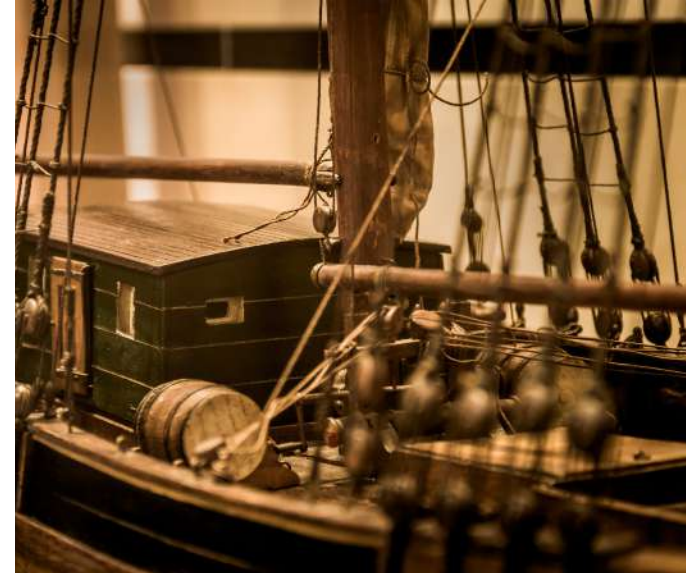
10h-12h30 et 14h-18h. Tarifs d'entrées habituels

Ouverture des espaces d'exposition en visites flash !
Des guides passionnés animent votre visite tout au long de la journée.

15h30-17h. Récit de marin avec François Le Guen



* Liste des participants disponible sur www.cotesdarmor.com/journee-des-loisirs



A LOGUIVY-DE-LA-MER : CYCLE DE CONFÉRENCES - LA GRANDE PÊCHE

Salle des fêtes de Loguivy, 18h30. Gratuit

MERCREDI 10 AVRIL - LES GRAVIERS DE L'ÎLE AUX CHIENS

Luc Corlouër, spécialiste de l'histoire de la grande pêche, viendra nous conter la dure réalité de la vie des graviers, ces jeunes qui travaillaient sans relâche à Terre-Neuve. Discussion et dédicace.

MERCREDI 17 AVRIL - LA PÊCHE À ISLANDE À PAIMPOL

Luc Corlouër, spécialiste de l'histoire de la grande pêche, viendra nous conter l'histoire de la pêche à Islande, telle qu'elle se pratiquait depuis Paimpol. Projection d'archives, discussion et dédicace.

MERCREDI 24 AVRIL - LA PÊCHE À TERRE-NEUVE

Jean-Paul Benec'h, ancien pêcheur, présentera les aspects humains, historiques, météorologiques et mémoriels de la pêche à Terre-Neuve. Projection d'archives, discussion et dédicace.

MERCREDI 1ER MAI - "QUAND PAIMPOL ARMAIT À LA GRANDE PÊCHE"

Bernard Le Gonidec présentera son ouvrage, abordant la mémoire familiale, le pays de Paimpol comme bassin de recrutement à la grande pêche et la reconversion des pêcheurs dans la marine de commerce. Discussion et dédicace.