

Energie, Climat,  
Aménagement du territoire :  
quelle traduction en actions dans  
nos documents de planification ?



## Atelier 2

### Aménager et construire demain pour dépasser notre dépendance énergétique

Vous êtes en 2030... Avec le changement climatique, la Bretagne est de plus en plus sollicitée par les populations en provenance d'autres zones géographiques, devenues difficiles à vivre : les métropoles, dont la capitale, les zones continentales et celles du sud. Alors que les précipitations sont en baisse sur l'ensemble de la Bretagne, le territoire de Guingamp Paimpol Agglomération a réussi à répondre aux besoins en eau potable de cette nouvelle population tout en garantissant la disponibilité en eau pour le maintien de la qualité des milieux et pour les activités économiques du territoire (agriculture et industrie agro-alimentaire).

La commission « Construire un projet de territoire autour du partage de l'eau » du Haut-Commissariat aux Réfugiés des Nations Unies vient vous rencontrer pour comprendre les clefs de cette réussite en vue d'accompagner les territoires qui accueillent durablement les principaux groupes de réfugiés climatiques sur cette question de l'accès à l'eau pour tous. Ils souhaitent que vous leur exposiez votre démarche et les apprentissages qui en sont issus.

Question 1 - « Quels sont les 3 à 5 points forts qui ont structuré votre démarche et qui expliquent la qualité de la réponse que vous avez développée ? »

- ✓ Nous avons fait le choix de remplacer progressivement des bâtiments énergivores par des **bâtiments à énergie positive** (rénovation surtout, en neuf si besoin).
- ✓ Nous avons aussi jugé nécessaire d'intégrer, pour chaque nouveau bâtiment, **au moins une énergie renouvelable (EnR)** et de prendre en compte systématiquement les **formes urbaines** (densité, principes bioclimatiques...)
- ✓ Nous avons aussi encouragé les projets d'habitat, d'emploi et de services **en cœur de ville/bourg**, ce qui a contribué à la valorisation du cadre de vie et une plus grande attractivité des centres
- ✓ Nous avons affiché une politique de **réduction affirmée de la consommation foncière**, accompagnée d'une politique volontariste de renouvellement urbain considérant le coût des opérations en cœur de ville/bourg non plus comme un frein mais comme une opportunité de maîtrise des dépenses (collectivités, habitants,...) grâce à la **maîtrise des coûts énergétiques et financiers liés au déploiement et à l'entretien de nouveaux réseaux, des bâtiments, des transports...**

Question 2 - « Quels sont les principaux obstacles (financiers, sociaux, techniques, ...) que vous aviez identifiés à l'époque, en 2019, pour atteindre et dépasser les objectifs nationaux en matière de production d'énergie renouvelable ? »

En 2019, nous avons dû faire face aux problématiques des **déplacements**, qui affectaient considérablement notre **bilan carbone**. Cela s'explique car notre territoire étendu du Nord au Sud s'articulait autour de deux pôles urbains et jusqu'alors, cela engendrait beaucoup de déplacements, notamment liés à l'emploi.

On constatait donc une réelle **fracture territoriale en matière d'attractivité (emploi, services à la population, ...)**, en raison par exemple de « l'effet RN12 »

Question 3 – « Comment avez-vous surmonté ces obstacles... ? »

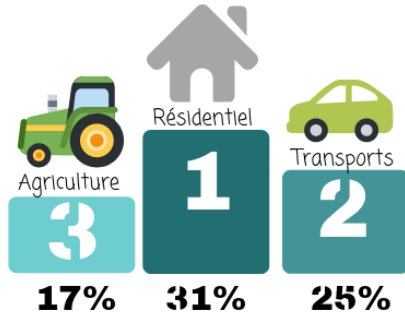
- ✓ Une fois ces composantes identifiées, nous avons mis en place des stratégies publiques (Etat, Agglo, communes, ...) et accompagné les initiatives privées (management au sein des entreprises, ...) qui favorisent la **multi-modalité**. Par exemple, nous avons diminué la part de la voiture individuelle, grâce à un service de **transport à la demande** plus performant, incluant les problématiques sociales d'accessibilité.
- ✓ Des actions massives de sensibilisation sur les **éco-gestes** (déplacements, usages individuels...) ont été entreprises.
- ✓ Nous avons engagé un déploiement d'**aides financières** importantes sur le territoire, avec le concours de l'Etat qui a été sollicité très fortement à cet effet en raison de son rôle sur les économies d'énergie.
- ✓ Nous avons aussi mis en place une structure « **Conseil en énergie** » développée par l'Agglomération
- ✓ Enfin, nous avons développé des outils **financiers spécifiques en faveur de la réhabilitation** (microcrédits, cautions, tiers financement, ...)

Question 4 – « ... notamment en vous appuyant sur les outils de planification alors en cours d'élaboration ? »

- ✓ Afin de surmonter ces différents obstacles, nous avons fait le choix d'Intégrer des obligations - ou à minima de préconisations - fixant des exigences de **performance énergétique**
- ✓ Nous avons aussi mis en place des **éco-plans** de production d'ENR (chaufferie bois en particulier), malgré le problème de capacité d'investissement limitant encore à ce jour les projets en ce sens
- ✓ Nous avons adopté un PLH innovant par la définition de **moyens véritablement ambitieux en faveur de la réhabilitation** et de la limitation de la consommation énergétique
- ✓ Enfin, nous avons traduit dans le PLH et le PLUi des ambitions de développement local par une logique affirmée de **reconquête des centralités**, notamment afin de pouvoir anticiper **l'accueil des seniors**.

# Aménager et construire demain pour dépasser notre dépendance énergétique

Top 3 des consommateurs du territoire



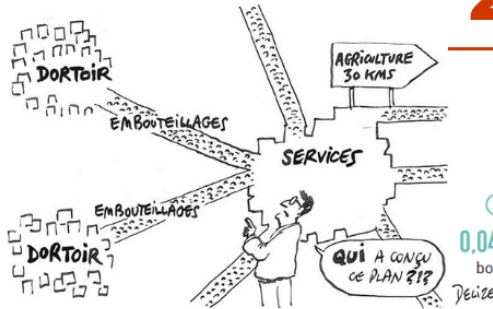
La voiture est responsable de

**90%**

des GES du secteur transport

**84%** des trajets domicile-travail en autosolisme

**21%** des trajets pour le domicile-travail



Le bois : outil de réduction de la facture énergétique



**28%**

des ménages vulnérables sur le plan énergétique  
Surtout dans le sud du territoire et dans la ville de Guingamp

**14%**

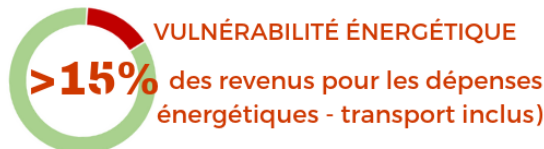
de nos besoins en énergie couverts par notre production d'énergie renouvelable

**68 265**

Nombre d'hectares de Surface agricole utile (SAU)

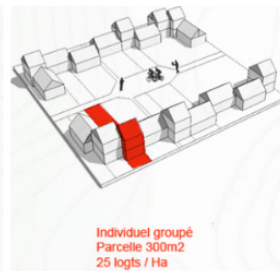
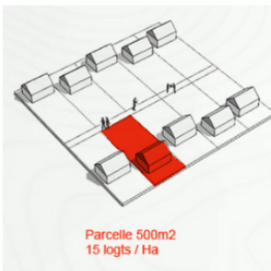
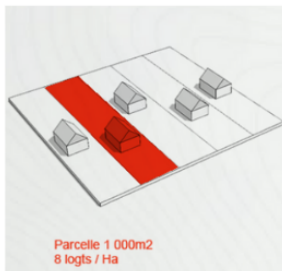
**328**

millions d'euros de chiffre d'affaires\*



\* Estimation : Chambres d'agriculture de Bretagne, d'après Agreste - Comptes de l'agriculture provisoires 2015

Le stockage carbone sur le territoire représente **12%** des GES produits localement



Facture d'énergie moyenne sur l'Agglomération

**2 292 €/hab** **26 MWh/hab**  
(9% de + que régional)

"L'intérêt général a cette particularité qu'il ne s'impose pas naturellement."

Georges POMPIDOU

Objectifs nationaux à l'horizon 2050

Réduire la consommation énergétique finale de **50%** par rapport à la référence 2012

**Diviser par quatre** les émissions de gaz à effet de serre entre 1990 et 2050

Source: Ministère de l'agriculture - ADEME - Ministère de la transition écologique et solidaire - Diagnostic PCAET Guingamp Paimpol Agglomération -