

Au sein de la Maison de Services Au Public (MSAP) de Paimpol et de l'antenne de Belle-Isle-en-Terre, les animatrices de l'agglomération sont à votre écoute pour vous apporter un premier niveau de réponse pour vos demandes administratives. Elles vous guideront si besoin dans l'accomplissement de vos démarches en ligne des sites partenaires, dont les services dématérialisés de la Préfecture (Permis de Conduire, Cartes Grises, Pré-demandes de Carte Nationale d'Identité). Mais également pour créer une adresse mail...

Services

FAMILLE

Accès direct avec un technicien conseil de la Caisse d'Allocations Familiales sur rendez-vous

SOCIAL/SANTÉ

Relais avec l'Assurance Maladie pour toute prestation

RETRAITE

Aide dans la constitution de dossiers

EMPLOI

Accompagnement à la recherche d'emploi : rédaction de CV et lettres de motivation, informations et renseignements

LOGEMENT & ÉNERGIE

Documentation à disposition

ACCÈS AU DROIT

Documentation à disposition

AUTRES

Accès libre à internet, impressions Photocopieur et scanner à la demande

Équipements bureautiques

MSAP Paimpol

L'Espace Numérique (consultation libre ou accompagnée) met à votre disposition:

- 4 postes informatiques,
- un scanner,
- une imprimante.

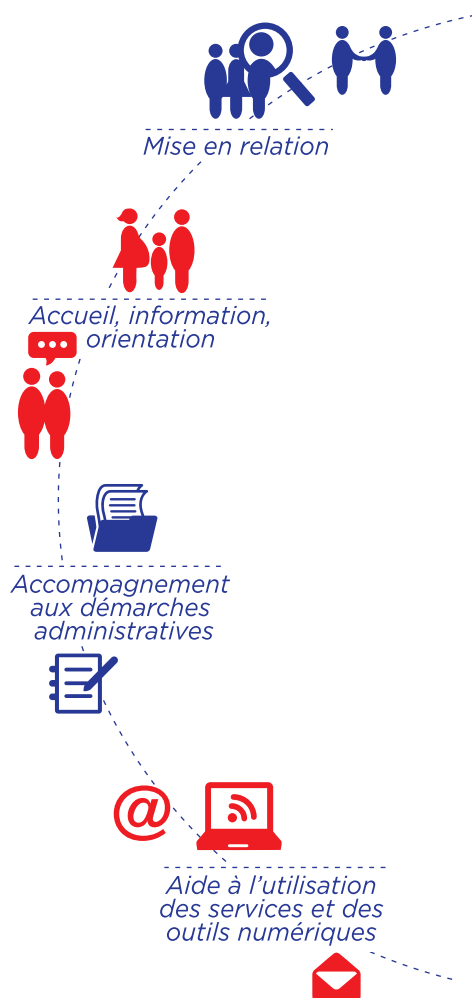
Vous trouverez également à proximité des locaux de la MSAP au sein du centre Dunant, certains services et associations caritatives :

- Point d'accès au droit
- Point santé
- Service d'Aide et de Soins à Domicile (ASAD Goëlo Trieux)
- CASCI (Centre d'Action Sociale, Culturelle et d'Insertion)
- Secours Populaire,
- Croix Rouge,
- Resto du cœur,
- Secours Catholique
- Saint Vincent de Paul
- Assoc. des Paralysés de France

MSAP Antenne de Belle-Isle-en-Terre

L'Espace Numérique (consultation libre ou accompagnée) met à votre disposition:

- 5 postes informatiques,
- une imprimante (scanner en accès guidé)

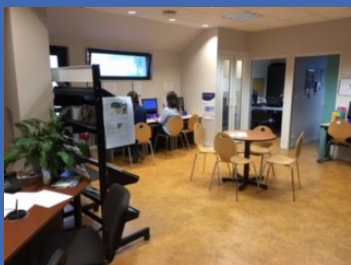


MAISON DE SERVICES AU PUBLIC



Guingamp
Paimpol
AGGLOMÉRATION

MAISON DE SERVICES AU PUBLIC DE PAIMPOL



msap.paimpol@guingamp-paimpol.bzh

 02 96 20 20 80

2 rue Henri Dunant
22 500 Paimpol



Les horaires

Du lundi au jeudi : 09h00 - 12h00 et 13h30 - 17h00
Vendredi : 09h00 - 12h00 et 13h30 - 16h30

Les permanences


Caisse Primaire d'Assurance Maladie : Lundi sans rendez-vous 9h15-11h30 & 13h30-16h30 / Mardi & jeudi après-midi sur rendez-vous,  36 46

Caisse d'Allocations Familiales : Vendredi (1 sur 2) sur rendez-vous
Présence d'une technicienne et d'une assistante sociale,  0810 25 22 10

Pôle Emploi : Lundi & mercredi uniquement sur convocation,  39 49

MSA : Jeudi matin sur rendez-vous,  02 96 76 53 53
Assistante sociale

CIRFA - Marine Nationale : 1^{er} mercredi
du mois l'après-midi (sans rendez-vous)

Mission Locale : du lundi au vendredi
sur rendez-vous,  02 96 20 43 79



Afin d'optimiser votre déplacement, munissez-vous de :

- Carte Nationale d'Identité,
- N° allocataire Caf,
- Identifiant + mot de passe Pôle Emploi,
- Carte d'Assuré Social,
- Dernier avis d'imposition sur les revenus et n° de télédéclarant,
- Identifiant adresse mail et mot de passe de connexion,
- Dernière facture téléphonie ou électricité,

En cas de doute, contactez votre MSAP.

MAISON DE SERVICES AU PUBLIC ANTENNE DE BELLE-ISLE-EN-TERRE



emploi.biet@guingamp-paimpol.bzh

 02 96 43 31 03



15 rue Crec'h Ugen
22 810 Belle-Isle-en-Terre

Les horaires

Lundi & Mercredi : 09h00 - 12h15 et 13h30 - 16h15
Mardi : 13h30 - 16h15
Jeudi : 9h00 - 12h15
Vendredi : 09h00 - 12h15 et 13h30 - 15h30

Les permanences

Mission Locale : le 1^{er} et 3^{ème} vendredi de chaque mois (sur rendez-vous)
02 96 40 17 30

CDHAT : Se renseigner auprès du secrétariat,  02 96 01 51 91

Maison Du Département : Assistante sociale le jeudi (sur rendez-vous),
 02 96 40 10 30

