

# Éducation à l'environnement



**Programme scolaire**

**2019/2020**

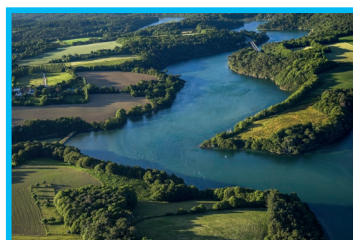
SITES ET PAYSAGES



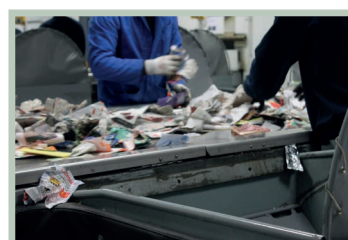
BIODIVERSITÉ



EAU



RESSOURCES



# Avant-propos

Vous êtes enseignant en **maternelle** ou en **primaire** et vous souhaitez **sensibiliser vos élèves à la nature** ?

Guingamp-Paimpol Agglomération propose un **programme d'éducation à l'environnement à toutes les écoles publiques et privées de son territoire**, en lien avec 9 partenaires agissant pour la préservation et la valorisation du patrimoine naturel.

Grâce à ce dispositif, votre classe peut, au cours de l'année scolaire, profiter **gratuitement d'une animation (au choix dans ce programme)** et **d'un transport en bus si vous vous déplacez avec une autre classe qui n'aurait pas encore bénéficié de l'offre pendant l'année.**

## Comment faire pour s'inscrire ?

1. Je choisis une animation dans le programme.
2. Je prends contact avec l'un des intervenants pour préciser mon projet et réserver une date.
3. J'envoie le formulaire de pré-inscription à Guingamp-Paimpol Agglomération disponible sur le site internet de l'Agglomération ou directement en cliquant sur ce lien :  
<https://framaforms.org/programme-deducation-a-lenvironnement-formulaire-de-pre-inscription-1561549473>
4. Dès validation de ma demande, je réserve un bus auprès de la compagnie de transport que l'Agglomération m'indiquera.

Pour plus d'informations :

[education.environnement@guingamp-paimpol.bzh](mailto:education.environnement@guingamp-paimpol.bzh)

**Pour télécharger le programme complet :**

Rendez-vous site le site de l'Agglo <https://www.guingamp-paimpol-agglo.bzh>

Rubriques : Au quotidien > Préserver-recycler > Biodiversité > Éducation à l'environnement



**Pour des raisons d'organisation et de logistique, merci d'anticiper votre demande d'animation le plus tôt possible (au minimum un mois avant la date souhaitée). Par ailleurs, le nombre de places est limité et la clôture des inscriptions est fixée au 31 janvier.**

# Sommaire

Résumé des thématiques et animations proposées dans le programme d'éducation à l'environnement, disponible sur le site internet de l'Agglomération.

Découverte d'un paysage ou d'un site naturel.....p4

Faune, flore et milieux naturels.....p6

L'Homme et la nature.....p8

L'eau dans la nature.....p10

Le littoral.....p10

Les animaux du littoral et des cours d'eau.....p12

Les ressources.....p14



# Découverte d'un paysage ou d'un

Les animations	Pour qui ?	Où ?	Int
La Réserve Paule Lapicque	Cycles 1, 2 et 3	Sur site	Breta
Le littoral de Plouézec à Ploubazlanec	Cycles 2 et 3	Sur site	Atelie
Le Palacret	Cycles 1, 2 et 3	Sur site	War-
Le Léguer et ses affluents	Cycles 1, 2 et 3	Sur site	Eau de
Le bocage de la Chapelle-Neuve - Ti ar C'hoadoù	Cycles 1, 2 et 3	Sur site	Centre
Le massif de Penhoat-Lancert et l'estuaire du Trieux	Cycles 1, 2 et 3	Sur site	Maiso
Autres sites naturels	Cycles 1, 2 et 3	Sur site (à définir avec l'intervenant)	Breta Centre Eau de Maiso War-
L'Abbaye de Beauport	Cycle 3	Sur site	Abbay
Le Domaine Départemental de la Roche-Jagu	Cycles 1, 2 et 3	Sur site	La

• | • III •  
domaine départemental  
côtes d'amour

LA ROCHE JAGU

ATELIER  
terra maris



# un site naturel

Intervenants	Dans le programme complet en page...
Agence Vivante	3
Ter Terra-Maris	3
Andro an Natur	4
u et Rivières de Bretagne	4
e Forêt Bocage	5
n de l'Estuaire	5
Agence Vivante e Forêt-Bocage u et Rivières de Bretagne n de l'Estuaire dro an Natur	5
e de Beauport	6
Roche-Jagu	6



# Faune, flore et milieux naturels

Les animations	Pour qui ?	Où ?	Int
En route pour l'aventure	Cycles 1 et 2	Sur site ou à l'école	Bret Centre Maison War-
La nature au fil des saisons	Cycles 1, 2 et 3	À l'école	War-
Sur les traces de...	Cycles 1, 2 et 3	Sur site ou à l'école	Centre Maison War-
Fantastiques ou réels, les animaux de Beauport	GS et cycle 2	Sur site	Abbay
Faites entrer les insectes !	Cycles 2 et 3	Sur site ou à l'école	Bret Centre La Maison War-
Que serais-je sans les ailes?	Cycles 1, 2 et 3	Sur site ou à l'école	Bret Centre Maison War-
Au menu des oiseaux	Cycle 3	Sur site ou à l'école	Bret Centre War-
De feuille en aiguille... en passant par l'arbre mort !	Cycles 2 et 3	Sur site ou à l'école	Bret Centre Maison
De la fleur au fruit	Cycles 2 et 3	Sur site ou à l'école	War-
Graine d'automne	Cycles 2 et 3	Sur site ou à l'école	
Sur la piste des fruits et du goût	GS et Cycle 2	Sur site (automne/été)	Abbay Bret

s

Intervenants	Dans le programme complet en page...
Bretagne Vivante Forêt-Bocage du Estuaire du Nord an Natur	7
Bretagne Vivante Forêt-Bocage du Estuaire du Nord an Natur	8
Forêt de Beauport	9
Bretagne Vivante Forêt-Bocage de Roche-Jagu du Estuaire du Nord an Natur	9
Bretagne Vivante Forêt-Bocage du Estuaire du Nord an Natur	9
Bretagne Vivante Forêt-Bocage du Estuaire du Nord an Natur	10
Forêt de Beauport Bretagne Vivante	10



domaine départemental  
côtes d'armor

LA ROCHE JAGU

ATELIER  
terra maris



# L'Homme et la nature

Les animations	Pour qui ?	Où ?	
Mon petit potager	Cycles 1, 2 et 3	À l'école	
Petites bêtes, pas si bêtes ! (avec possibilité de créer des refuges à insectes)	Cycles 1, 2 et 3	À l'école	
Sauvages ou jardinées, les plantes qui se goûtent	GS et cycle 2	Sur site (printemps/été)	
Jardins	Cycles 2 et 3	Sur site	
Ça bouge dans le bocage !	Cycle 3	Sur site ou à l'école	
Enquête animale	Cycles 2 et 3	À l'école	
Bienvenue chez les abeilles	Cycle 3	Sur site (à partir de mai)	Bretagne apiculture pris
Des chevaux dans la nature	GS, cycles 2 et 3	Sur site	Maison un cen sera pas
Graine d'artiste	Cycles 1, 2 et 3	Sur site ou à l'école	
Jouets buissonniers	Cycles 2 et 3	Sur site ou à l'école	



Intervenants	Dans le programme complet en page...
Bretagne Vivante Centre Forêt-Bocage Eau et Rivières de Bretagne War-dro an Natur	
Bretagne Vivante Centre Forêt-Bocage Eau et Rivières de Bretagne War-dro an Natur	11
Abbaye de Beauport	
La Roche-Jagu	
Bretagne Vivante Centre Forêt-Bocage War-dro an Natur	12
Bretagne Vivante, en co-animation avec un acteur dont <u>l'intervention ne sera pas prise en charge par l'Agglomération</u> ⚠	13
Maison de l'Estuaire, en co-animation avec un acteur équestre dont <u>l'intervention ne sera pas prise en charge par l'Agglomération</u> ⚠	
Bretagne Vivante Maison de l'Estuaire War-dro an Natur	14
Eau et Rivières de Bretagne	



# L'eau dans la nature

Les animations	Pour qui ?	Où ?
Le chemin de l'eau dans le paysage	Cycles 2 et 3	Sur site ou à l'école
Les zones humides, tout un monde...	Cycles 2 et 3	Sur site ou à l'école
La ruée vers l'or	Cycles 2 et 3	Sur site ou à l'école
L'eau, les moulins et l'énergie...	Cycles 2 et 3	Sur site ou à l'école



LA ROCHE JAGU



# Le littoral

Les animations	Pour qui ?	Où ?
Enquête à marée basse	Cycles 1, 2 et 3	Sur site ou près de l'école
Laisse-moi à la mer	Cycles 1, 2 et 3	Sur site ou près de l'école
Des racines, des fleurs et des rochers	Cycles 2 et 3	Sur site



ATELIER  
terra maris



Intervenants	Dans le programme complet en page...
Bretagne Vivante La Roche-Jagu Eau et Rivières de Bretagne War-dro an Natur	15
Bretagne Vivante Eau et Rivières de Bretagne War-dro an Natur Maison de l'Estuaire	
Eau et Rivières de Bretagne	



Intervenants	Dans le programme complet en page...
Bretagne Vivante Atelier Terra Marris	16
Bretagne Vivante	
Atelier Terra Marris	



# Les animaux du littoral et des

Les animations	Pour qui ?	Où ?	
Grenouilles, libellules et compagnie	Cycles 1, 2 et 3	Sur site ou près de l'école	
À la découverte des oiseaux	Cycles 2 et 3	Sur site ou près de l'école	
Sur les traces de Tarka la loutre...	Cycles 2 et 3	Sur site ou près de l'école	
Visite de l'aquarium de Belle-Isle	Cycles 1, 2 et 3	Sur site	



LA ROCHE JAGU



# cours d'eau

Intervenants	Dans le programme complet en page...
Bretagne Vivante La Roche-Jagu Eau et Rivières de Bretagne Maison de l'Estuaire War-dro an Natur	17
Abbaye de Beauport Bretagne Vivante Maison de l'Estuaire	
Eau et Rivières de Bretagne	

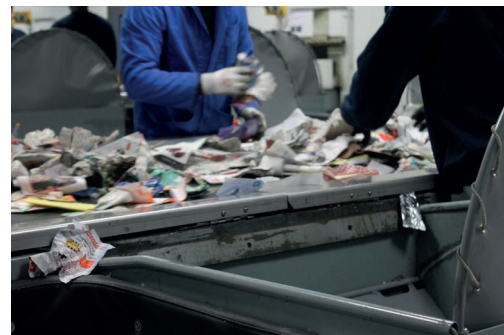


# Les ressources

Les animations	Pour qui ?	Où ?	
Visite du site Valorys	Cycles 2 et 3	Sur site	(inscriptions Collège)
Les énergies renouvelables	Cycles 2 et 3	Sur site	
Le papier recyclé	Cycles 2 et 3	Sur site	
Le cycle de l'eau domestique	Cycles 2 et 3	À l'école	
Les économies d'eau avec le jeu Gaspido	Cycles 2 et 3	À l'école	



Intervenants	Dans le programme complet en page...
SMITRED-Ouest d'Armor (Coordination auprès du Service Prévention, Sécurité et Valorisation des Déchets de l'Agglomération pour le SMITRED-Ouest d'Armor)	18
Centre Forêt Bocage	19
Eau et Rivières de Bretagne	



# Contacts des intervenants

## Abbaye de Beauport

---

02 96 55 18 58

reservation@abbayebeauport.com

## L'Atelier Terra Maris

---

06 50 63 10 13

latelier.terra.maris@gmail.com

## Bretagne Vivante SEPNB

---

02 96 20 06 02 / 06 08 31 25 58

elena.lombart@bretagne-vivante.org

## Centre Forêt Bocage - Ti ar C'hoadoù

---

02 96 21 60 20

centre-foret-bocage@orange.fr

## Domaine départemental de la Roche-Jagu

---

02 96 95 62 35

chateaudelarochejagu@cotesdarmor.fr

## Eau et Rivières de Bretagne - Centre Régional d'Initiation à la Rivière

---

02 96 43 08 39

crir.secretariat@eau-et-rivieres.asso.fr

## Maison de l'Estuaire

---

02 96 55 96 79

maison.estuaire@guingamp-paimpol.bzh

## SMITRED-Ouest d'Armor

---

02 96 54 65 10

communication@valorys.smitred.com

## Service Prévention, Collecte et Valorisation des Déchets de Guingamp-Paimpol Agglomération

---

02 96 13 59 59

dechets@guingamp-paimpol.bzh

## War-dro an Natur

---

06 15 18 16 83 - 02 96 12 11 27

wardroannatur@gmail.com

Pour plus de renseignements, contacter le Service Biodiversité de l'Agglomération

education.environnement@guingamp-paimpol.bzh