

Fiche d'inscription (recto/verso)

PARTIE À RENSEIGNER

ENFANT

Nom :
Prénom :
Né(e) le :
Age : Classe :

RESPONSABLE LÉGAL

Nom :
Prénom :
Adresse :
.....
Téléphone 1 :
Téléphone 2 :
Email :

Date et signature :

PIÈCES À FOURNIR LORS DE L'INSCRIPTION

- Carnet de santé
- Attestation du Quotient familial (CAF et MSA)
- PAI
- Test d'aisance aquatique (mini-camps avec activités nautiques et activités spécifiques)

PLUS D'INFORMATIONS

- Après confirmation de votre inscription il vous sera remis par email une note explicative plus détaillée où vous trouverez toutes les informations nécessaires sur les différentes activités, les sorties, les mini-camps et la Passerelle. Vous y trouverez également les horaires et lieux de départ et d'arrivée.
- Trousseau pour les mini-camps.
- Le dossier de votre enfant doit être à jour, toute nouveauté doit être signalée



Rappels modalités d'inscriptions

EN PÉRIODE D'ÉTÉ, AU CHOIX :

Forfait ALSH : 2 jours, 3 jours, 4 jours ou 5 jours (par semaine)
2 1/2 j, 3 1/2 j, 4 1/2 j, 5 1/2 j (par semaine)

[Exceptions : Tarif à la journée possible pour les semaines du 7 au 9 juillet et du 30 au 31 août]

- > Pour les sorties, priorité aux enfants inscrits à la semaine.
- > Pour les mini-camps : règlement à faire parvenir sous 7 jours par voie postale dès confirmation de l'inscription.
- > Priorité aux enfants qui fréquentent l'Accueil de loisirs.
- > Places limitées pour certaines activités et sorties

Tarifs > En fonction du quotient familial (Alloc. CAF et MSA)

Allocataires CAF et MSA

Quotients	< 559	560 à 699	700 à 999	1000 à 1323	> 1323
1 journée, garderie comprise	6€	8€	10,50€	13€	15€
1/2 journée + repas	4,50€	6€	7,80€	9,50€	11€
1/2 journée sans repas	3€	4€	5,30€	6,50€	7,50€
Mini-camp prix/jour	11€	15€	15€	20€	25€

> Chèques vacances ANCV acceptés. Chèques CESU acceptés.



Inscriptions

En raison du contexte sanitaire, les inscriptions se font uniquement par retour du coupon réponse par email : enfance.pontrieux@guingamp-paimpol.bzh ou dans la boîte aux lettres du Pôle de Services aux Familles Simone Veil, 9 rue de Traou Méléderm à Pontrieux

La date de réception faisant foi, les premiers inscrits seront prioritaires.

⚠ Clôture des inscriptions le 16 juin.

Pour raison d'organisation, il est impératif de s'inscrire avant la clôture. Inscriptions possibles après le 16 juin sous réserve de places disponibles

Pour les familles n'ayant pas des dossiers 2020/2021 :

- possibilité de télécharger le dossier et le règlement intérieur en ligne
- possibilité de venir visiter l'accueil de loisirs avec les enfants un samedi matin en prenant RDV au 06 31 09 63 47

Accueil de Loisirs &
Bureaux administratifs du Service Enfance
Pôle de services aux familles Simone Veil
9 Rue Traou Méléderm 22260 Pontrieux
Patricia WILLEMAIN
06 31 09 63 47 / 02 96 11 01 11
enfance.pontrieux@guingamp-paimpol.bzh

+ d'infos sur le site de l'Agglo
www.guingamp-paimpol-agglo.bzh

Accueil de Loisirs SANS HÉBERGEMENT

3 / 11 ans PONTRIEUX

DU 7 JUILLET AU 31 AOÛT*



ACTIVITÉS
SORTIES
MINI-CAMPS...

* L'ALSH sera ouvert le mercredi 1er septembre sur un fonctionnement des mercredis en période scolaire sur les mêmes horaires d'ouverture que durant l'été (attention les places sont limitées)

Les thèmes de l'été

➤ THEME 1 :

Qui va gagner le maillot jaune ?

➤ THEME 2 :

Wingardium leviosa

➤ THEME 3 :

L'appel de la forêt

➤ THEME 4 :

Décollage avec Thomas Pesquet

➤ THEME 5 :

20 000 lieues sous les mers

➤ THEME 6 :

Mission impossible

➤ THEME 7 :

Plus vite, plus haut, plus fort !

Planning susceptible d'évoluer en fonction de la crise sanitaire. Merci de votre compréhension. Port du masque obligatoire pour les + de 6 ans dans l'enceinte du Pôle.

Service Enfance - Pôle de Serv. aux Familles
Simone Veil, Rue Traou Méléderm Pontrieux
Tél. 06 31 09 63 47
enfance.pontrieux@guingamp-paimpol.bzh
www.guingamp-paimpol-agglo.bzh

Agrément Jeunesse et Sports



L'Accueil de Loisirs

Horaires garderie : dès 7h30 et jusqu'à 18h30 (sans supplément)

Horaires de l'Accueil de loisirs : 9h00 - 17h00

> Inscription à la journée obligatoire si sortie prévue (pique-nique fourni par l'accueil de loisirs) **Places limitées pour toutes activités/sorties : priorité aux enfants inscrits à la semaine et 1ers inscrits**

> Jeux, activités manuelles, activités sportives et ludiques...

> Sorties / Activités

↳ SORTIE PLAGE & PÊCHE À PIED À PLEUBIAN



Pour les 3-7 ans
Ven 16 juillet

↳ SORTIE LASERTAG EN FORÊT À PONTRIEUX



Pour les 8-11 ans
Ven 16 juillet

↳ VILLAGE GAULOIS À PLEUMEUR-BODOU



Pour les 3-6 ans

Ven 30 juillet + Ven 27 août

↳ SORTIE ACCROBRANCHE À PLEUMEUR-BODOU



Pour les 7-11 ans

Ven 30 juillet + Ven 27 août

↳ SORTIE PLAGE À PLOUGRESCANT



Pour les 3-6 ans

Mar 3 août

Pour les 7-11 ans

Ven 6 août

Pour les 3-11 ans

Lun 9 août

Mini-camps

Du Jeu 15 au Vend 16 juillet / 4-5 ans

Cirque et promenade en barque au Camping de Pontrieux

8 places



Du Lun 26 au Mer 28 juillet / 5-7 ans

Cirque et promenade en barque au Camping de Pontrieux

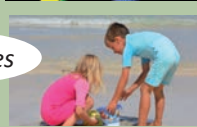
14 places



Du Mar 3 au Vend 6 août / 7-9 ans

Pêche en mer, et sortie ornithologique en bateau, pêche à pied et plage au Camping de Plougrescant

14 places



Du Lun 9 au Jeu 12 août / 8-11 ans

Mega-Paddle, pêche en mer et plage au Camping de Plougrescant. **Test d'aisance aquatique obligatoire**

14 places



Mini-camps Passerelle Spécial futurs 6ème / Futurs 5ème

Du Mar 20 au Ven 23 juillet / 10-12 ans (Futurs 6ème-futurs 5ème)

Stage Magie avec Animagic, promenade en barque nocturne et multisports au Camping de Pontrieux

Séjour mutualisé avec l'ALSH de Belle-Isle-en-Terre et les services jeunesse de Pontrieux et Belle-Isle-en-Terre

8 places



Le saviez-vous ? L'inclusion se fait aussi à l'Accueil de Loisirs

Guingamp-Paimpol Agglomération a souhaité renforcer son dispositif d'accueil des enfants porteurs de handicap. Votre interlocutrice Laure Le Barillec Ducastel est chargée, en lien avec la direction de l'ALSH, d'étudier les possibilités et modalités d'accueil de votre enfant.

Coordonnées : l.lebarillecducastel@guingamp-paimpol.bzh - 06 08 07 47 02

Encore + de sport et de culture !

> **KAYAK** à Pontrieux

(prévoir change complet, serviette, kway et chaussure de rechange)

I 8-11 ans Les 9 et 29 juillet

- Test d'aisance aquatique obligatoire -



> **BRICOLAGE EN PALETTE** à Pontrieux avec Valérie

I 8-11 ans Les 8, 20, 29 juillet et 2 août



> **PETITS JEUX COLLECTIFS ET MOTRICITÉ**

à Pontrieux avec Gaëlle

I 3-4 ans Les 15 et 29 juillet, 5 août

I 5-6 ans Les 22 juillet, 2 et 9 août

I 7-11 ans Les 12, 19 et 26 juillet



> **INITIATION CIRQUE** à Pontrieux avec Cirque en Flotte

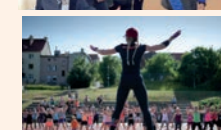
I 5-6 ans Le 15 juillet

I 7 ans Le 27 juillet



> **STEP** à Pontrieux avec Maxime

I 8-11 ans Les 22 juillet et 5 août



> **MÉDIATION ANIMALE** à Pontrieux avec Mélinda Le Gall

I 3-4 ans Les 20 juillet et 17 août



La Passerelle Spécial futurs 6ème / Futurs 5ème

Durant l'été, les activités « passerelles » sont destinées aux futurs 6ème et futurs 5ème.

Elles vont favoriser la bonne intégration des jeunes aux activités ados pour l'année à venir.

⚠ Places limitées. Pour participer aux activités « Passerelles » deux choix s'offrent à vous :

> Inscription du jeune à l'ALSH + à une ou plusieurs activités « Passerelle » :

Règlement et tarification ALSH avec accès au service de garderie et de restauration

06 31 09 63 47 / enfance.pontrieux@guingamp-paimpol.bzh

> Inscription uniquement à une ou plusieurs activités « passerelle » sans ALSH :

Adhésion à régler auprès du service jeunesse + tarification en fonction de l'activité. Pas de garderie ni de repas. Arrivée et sortie libre.

Inscription auprès de l'animateur jeunesse : 06 78 33 73 94 / x.floch@guingamp-paimpol.bzh

EXCLU



> **STAGE GRAFF'** : à Pontrieux (Parking du Pôle)

avec un graffeur professionnel Kévin Bidault

Du Mer. 7 au Vend 9 juillet

+ d'infos sur <https://www.meskaj-graphisme.fr/nf/accueil>



> **KAYAK DE MER** :

à Loguivy de la Mer

Les 8 et 15 juillet

(prévoir change complet, serviette, kway et chaussure de rechange)

- Test d'aisance aquatique obligatoire -



> **MARCHÉ DE PAIMPOL EN TRAIN TER** :

à Paimpol

Le 13 juillet (prévoir argent de poche)

Départ 8h



> **SORTIE VÉLO** : départ

Pontrieux

Le 19 juillet (déposer son vélo et un casque le 16 juillet au plus tard au Pôle pour vérification)



> **LASERTAG EN FORÊT** :

à Pontrieux

Le 26 juillet (prévoir tenue usagée)



> **MARCHÉ DE TREBEURDEN + RAFTING** : à Lannion

Le 27 juillet (prévoir argent de poche + change complet, serviette, kway et chaussure de rechange)

- Test d'aisance aquatique obligatoire -

Fiche d'inscription : merci de cocher les cases où votre enfant sera présent

Planning susceptible d'évoluer en fonction de la crise sanitaire. Merci de votre compréhension. Port du masque obligatoire pour les + de 6 ans dans l'enceinte du Pôle.

Journée	1/2 journée			Mini-camps	Activités	Passerelle Futurs 6ème/5ème
	Aprèm	+R	Matin			
M 7						
J 8						Stage graff' / Kayak
V 9						
L 12						
M 13						Marché
M 14	FÉRIÉ					
J 15						Kayak
V 16						
V 16						
L 19						Vélo
M 20						
M 20						
M 21						Mini-Camp Passerelle
J 22						
V 23						
L 26						Lasertag
M 27						Marché + rafting
M 28						
J 29						
V 30						
L 2						
M 3						
M 3						
J 5						
V 6						
L 9						
M 10						
M 11						
J 12						
V 13						
L 16						
M 17						
M 17						
M 18						
J 19						
V 20						
L 23						
M 24						
M 25						
J 26						
V 27						
L 30						
M 31						