

Découvertes

Rencontres

Temps d'éveil

Socialisation

professionnalisation

# PLANNING ESPACES JEUX

## Relais Petite Enfance

Site de Pontrieux 2022

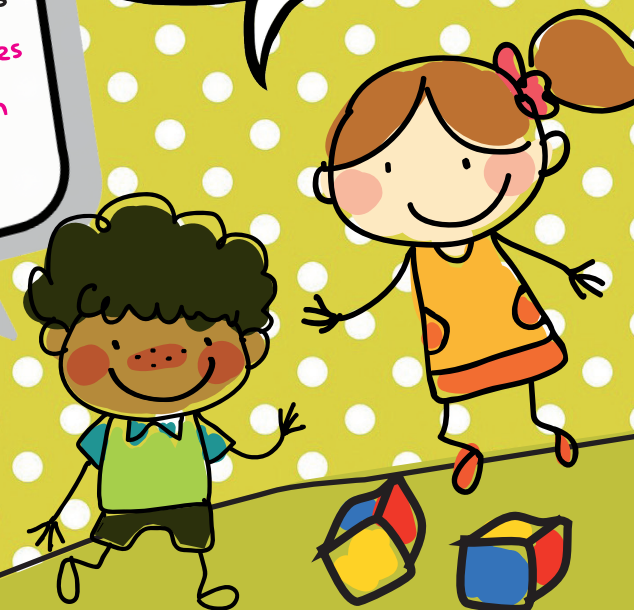


### Jan-Fev

On peut venir aux espaces jeux si on a moins de 3 ans et si on est accompagné d'un adulte (parents, grands parents, assistant maternel, garde à domicile...).

Il est responsable de nous tout au long des espaces jeux.

Le RPE c'est un lieu d'éveil et de rencontres, d'échanges et de professionnalisation pour l'adulte qui nous accompagne !

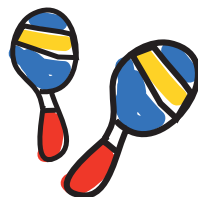


## ZOOM sur...



### Le « Carnabal des oiseaux » Samedi 5 février 2022

L'association Bal&art organise de nouveau cette année son fameux « Carnabal des oiseaux » : un carnaval et un bal sur le thème des oiseaux ! Dans ce cadre, je vous propose un atelier de décorations de masques le vendredi 4 février à 10h, mais pas d'inquiétudes, si vous n'êtes pas disponible sur ce créneau, vous pourrez vous rattraper le samedi 5 février !



Le Carnabal,  
→ c'est quand ?  
Samedi 5 février 2022  
c'est où ?  
à la salle des fêtes de Plouëc du Trieux  
→ on y fera quoi ?  
13h/15h : Ateliers masques et fabrication d'instruments,  
15h30 : départ du Carnabal : déambulation en fanfare  
16h30 : goûter pour les participants déguisés  
17h : bal des oisillons

+ D'INFOS ?  
Demandez le tract complet au RPE !

Les espaces jeux sont proposés les **lundis, jeudis et/ou vendredis matin** et un vendredi sur deux pour « **Bambins en chemin** », temps dédié aux parents accompagnés de leur(s) enfant(s).

Pour répondre aux recommandations sanitaires, toutes les séances des Espaces Jeux se font **[sur inscription]**. Le planning est susceptible d'évoluer et d'être réajusté en fonction des mesures sanitaires liées à la Covid-19. Nombre de places limitées. **Port du masque obligatoire** pour tous les adultes, **lavage des mains des enfants et des adultes à l'arrivée**.

Pour le bien-être et le confort de tous, merci de vous munir d'**une paire de chaussons** pour les espaces jeux (enfant et accompagnateur).

## JANVIER

- Espace de jeux **[sur inscription]**  
**Mardi 4 janvier | 9h45 | Pontrieux** (Pôle de Services aux Familles)
- Atelier peinture (prévoir tenue adaptée) **[sur inscription]**  
**Vendredi 7 janvier | 10h | Pontrieux** (Pôle de Services aux Familles)
- Éveil aux livres **[sur inscription]**  
**Mardi 11 janvier | 9h30 ou 10h30 | Quemper Guezennec** (Bibliothèque)
- Manipulations **[sur inscription]**  
**Jeudi 13 janvier | 10h | Pontrieux** (Pôle de Services aux Familles)
- Bambins en chemin, espace de jeux parents / enfants **[sur inscription]**  
**Vendredi 14 janvier | 9h30 | Pontrieux** (Pôle de Services aux Familles)
- Atelier arts plastiques avec Sophie Martinez. Prévoir une tenue qui ne craint rien.  
**Mardi 18 janvier | 9h30 | Pontrieux** (Pôle de Services aux Familles)
- Atelier peinture (prévoir tenue adaptée) **[sur inscription]**  
**Vendredi 21 janvier | 10h | Pontrieux** (Pôle de Services aux Familles)
- Éveil aux livres **[sur inscription]**  
**Mardi 25 janvier | 9h30 ou 10h30 | Kermoroc'h** (bibliothèque)
- Manipulations **[sur inscription]**  
**Jeudi 27 janvier | 10h | Pontrieux** (Pôle de Services aux Familles)
- Bambins en chemin, espace de jeux parents / enfants **[sur inscription]**  
**Vendredi 28 janvier | 9h30 | Pontrieux** (Pôle de Services aux Familles)

## FÉVRIER

- Espace de jeux **[sur inscription]**  
**Mardi 1er février | 9h45 | Pontrieux** (Pôle de Services aux Familles)
- Atelier manuel **[sur inscription]**  
Décoration de masques de carnaval pour les Noctambals givrés  
**Vendredi 4 février | 10h | Pontrieux** (Pôle de Services aux Familles)  
(voir dernière page du planning)



### >> Soirées en visio pour les parents et assistants maternels :



#### ↳ Thème : la nouvelle Convention Collective

- Mardi 18 janvier
- Mercredi 19 janvier
- Lundi 31 janvier
- Mardi 8 février
- Mardi 22 février

**Organisées par Particulier Emploi  
+ d'infos début janvier !**

\* En plus de l'espace jeux, « **Bambins en chemin** » vous permet de rencontrer Cindy Guillaume, la puéricultrice PMI, sur RDV individuel au 02 96 55 33 00 pour un accompagnement, une écoute et des conseils pratiques sur l'alimentation, les premiers soins, la croissance de bébé, son sommeil, son éveil, les jouets, les sorties...