

Portes ouvertes

ACHATS & MARCHÉS PUBLICS



Le jeudi 9 juin à 18h - Guingamp
SIÈGE DE L'AGGLOMÉRATION, 11 RUE DE LA TRINITÉ

● DE L'ARMOR À L'ARGOAT ●

L'AGGLOMÉRATION, UN ACTEUR ÉCONOMIQUE À VOS CÔTÉS

COMMENT AIDER LES ENTREPRISES À ACCÉDER À NOS MARCHÉS ?

Les objectifs de cette réunion

Entreprises

Détecter et anticiper les opportunités de futures consultations

Faciliter la préparation aux réponses (planification, recherche co-traitant...)

Savoir comment accéder aux consultations

Guingamp-Paimpol Agglo

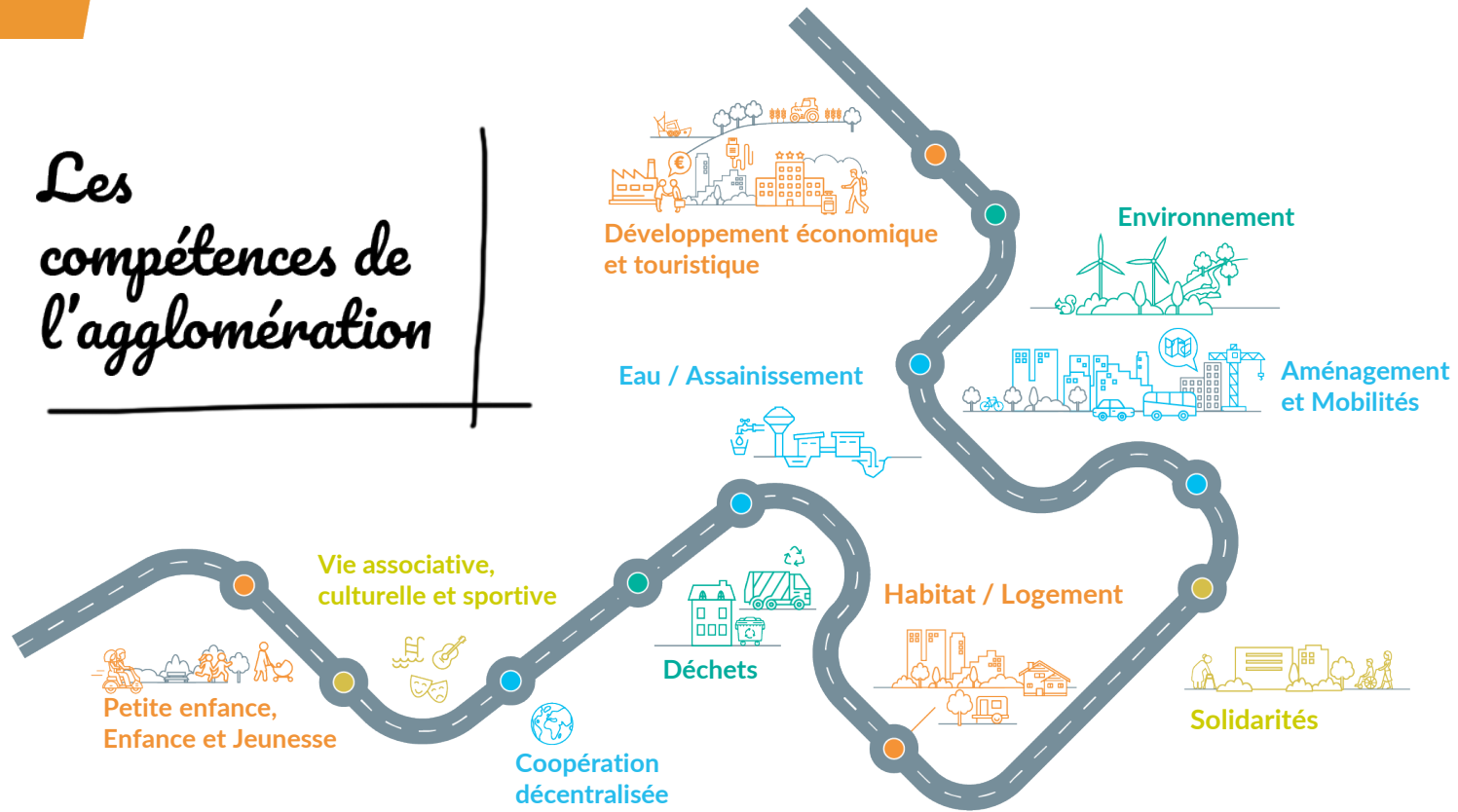
Renforcer l'attractivité des marchés publics et susciter la concurrence

Rendre visibles et lisibles les démarches d'achats

Renforcer le dialogue avec les entreprises pour mieux comprendre leurs attentes

LES COMPÉTENCES DE L'AGGLOMÉRATION

Les
compétences de
l'agglomération



L'AGGLO EN QUELQUES CHIFFRES CLÉS

CHIFFRES
CLÉS
2022

3,2 M€

Construction d'une usine
d'eau potable à Yvias

4 M€

Travaux pour la réhabilitation
des réseaux d'eau et
d'assainissement

10,8 M€

dépenses pour les postes
Achats de fournitures et
Prestations de Service

12 M€

Programme d'investissement
du budget principal

91,2 M€

Dépenses totales réelles
en 2022

31,2 M€

Dépenses d'investissement
en 2022

2,3 M€

Programme Enrobés
des communes

décomposés en :

- 600 K€ de frais d'études préalables
- 4,3 M€ de subventions
d'équipement versées
- 8 M€ de travaux

décomposés en :

- 12 M€ portés par le **budget principal**
- 17,1 M€ pour l'Eau et l'Assainissement
- 2,1 M€ pour les **budgets annexes autres**



LES MARCHÉS ATTRIBUÉS PAR L'AGGLOMÉRATION

86 consultations
lancées



CHIFFRES
CLÉS 2021

184 marchés

attribués représentant un
montant de 53,2 Millions €

498 marchés

publics actifs au
31/12/2021

12% des marchés

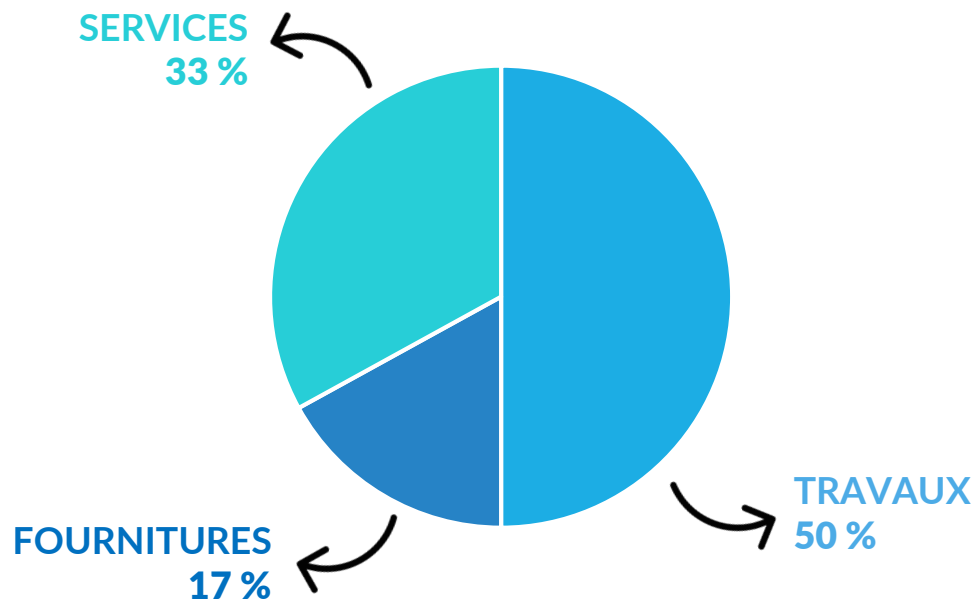
comprennent des
considérations sociales
et 6% des considérations
environnementales

4 offres
par lot
(en moyenne)

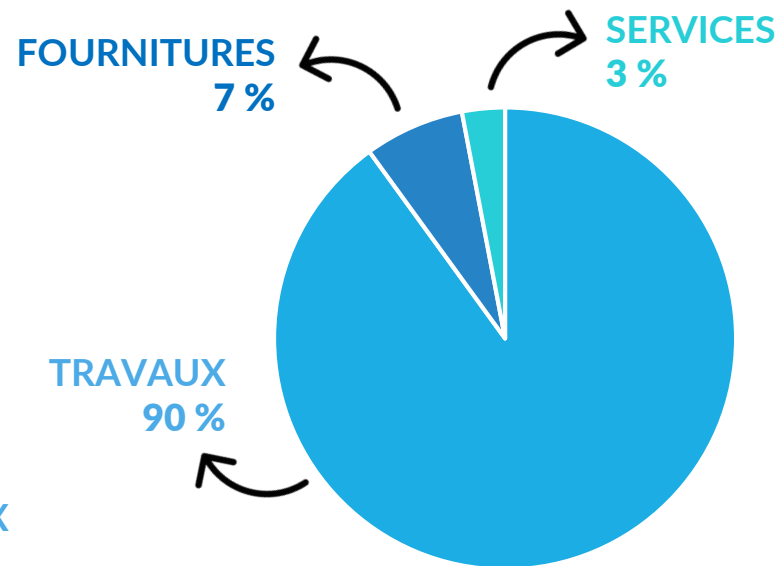
LES MARCHÉS ATTRIBUÉS PAR L'AGGLOMÉRATION

GRAPHIQUE RÉPARTITION PAR NATURE DE MARCHÉS

Par nombre de consultations



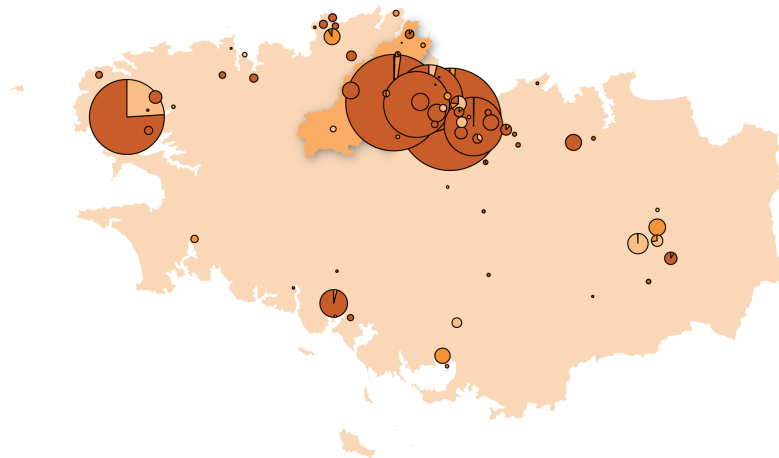
Par montant de consultations



LES MARCHÉS ATTRIBUÉS PAR L'AGGLOMÉRATION

COMMANDE PUBLIQUE 2021

Achat de l'Agglomération par commune en région Bretagne



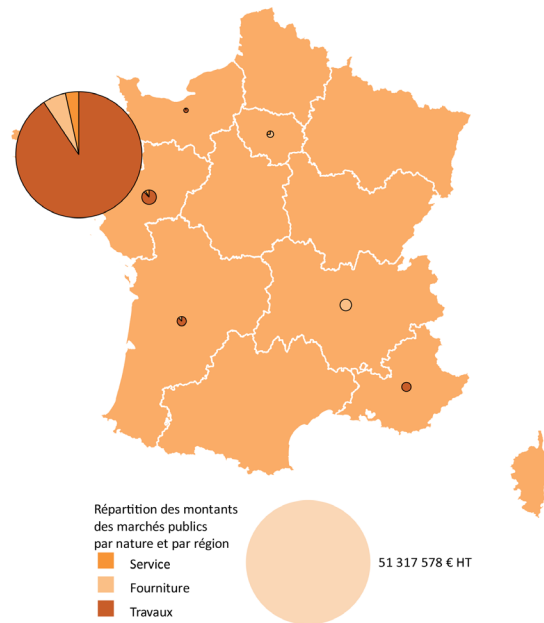
0 25 50 km

Source : ADMINEXPRESS®, Agglo
Date réalisation : 03/06/2022
Conception : Agglo

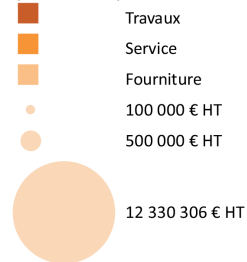


COMMANDE PUBLIQUE 2021

Achat de l'Agglomération par région



Répartition des montants
des marchés publics
par nature et par commune



Répartition des montants
des marchés publics
par nature et par région

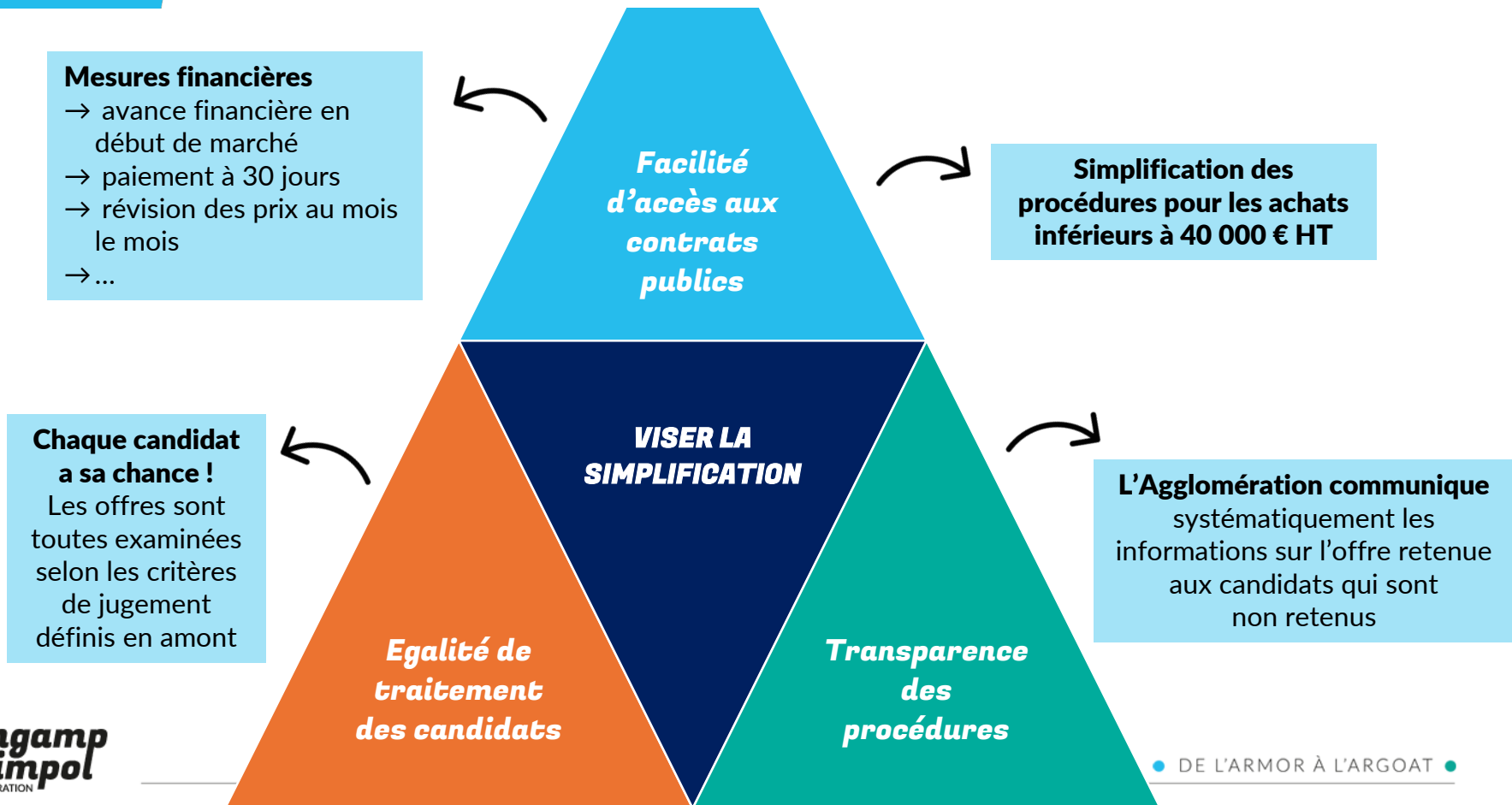


0 100 200 km

Source : ADMINEXPRESS®, Agglo
Date réalisation : 03/06/2022
Conception : Agglo

COMMENT S'OPÈRE L'ACHAT PUBLIC À GUINGAMP-PAIMPOL

UNE CAPACITÉ À FAIRE DANS LA PROPORTIONNALITÉ SELON LES MONTANTS D'ACHAT



OÙ TROUVER LES CONSULTATIONS DE L'AGGLOMÉRATION ?

LA PAGE MARCHÉS PUBLICS DU SITE INTERNET DE L'AGGLO : UNE PORTE D'ENTRÉE EFFICACE

UNE PORTE D'ENTRÉE EFFICACE !

[www.guingamp-paimpol-agglo.bzh/
mon-agglomeration/marches-publics](http://www.guingamp-paimpol-agglo.bzh/mon-agglomeration/marches-publics)



Marchés publics

• DE L'ARMOR À L'ARGOAT •

Meilleurs vœux 2022 !

Présentation de Mon Agglo'

Consulter Le Mag'

Conseil citoyen

Élus et commissions

Conseil d'agglomération

L'organigramme des services

Budget

Marchés publics

L'agglomération recrute

Les marchés publics de Guingamp-Paimpol Agglomération

Le profil acheteur de la collectivité est consultable sur [Mégalis Bretagne](#)

Guingamp-Paimpol Agglomération y publie toutes ses consultations dont le montant est supérieur à 20 000€ HT.

Pour favoriser le libre accès à la commande publique, l'agglomération publie sous un format simplifié (selon les cas, réponse possible sur simple devis), des consultations inférieures au seuil réglementaire. Ces consultations sont facilement identifiables sur le profil acheteur, puisque l'objet de la consultation débute par « CONSULTATION SIMPLIFIÉE ».

La signature électronique n'est pas exigée pour le dépôt d'offre, quel que soit le montant du marché.

L'agglomération est soucieuse d'affirmer des préoccupations de développement durable (équité sociale, préservation de l'environnement et efficacité économique), si l'objet du marché s'y prête. Ainsi, les élus communautaires ont délibéré, pour la mise en place de clauses d'insertion sociale ou marchés réservés dans les consultations.

PAIMPOL
AGGLOMERATION

MAPA Services

2022_PLAN_VELO | Élaboration du Plan vélo communautaire pour le territoire de Guingamp-Paimpol Agglomération

Objet : La consultation concerne la réalisation d'un diagnostic et d'un schéma directeur pour l'aménagement et le développement de ...

Organisme : GUINGAMP-PAIMPOL AGGLOMERATION (22200 - GUINGAMP)

(22) Côtes-d'Armor

21
Juin
2022
0 12:00

GUINGAMP-
PAIMPOL
AGGLOMERATION

• DE L'ARMOR À L'ARGOAT •

INVESTIR POUR TRANSFORMER LE TERRITOIRE

TRAVAUX BÂTIMENTAIRES

RESTRUCTURATION

- Bâtiment de l'ancien point vert à Guingamp pour l'accueil des associations caritatives
- Siège de l'Agglomération et création d'une salle de conférence : lot n°10 cloisons sèches – doublages – isolations – plafonds (*consultation en cours*)



CONSTRUCTION

- Pôle enfance jeunesse à Bourbriac (travaux gros œuvre et second œuvre)



TRAVAUX TOUT CORPS D'ÉTAT

- Locaux de vie de la déchèterie de Paimpol
- Locaux sociaux à la déchèterie de Bégard



INVESTIR POUR TRANSFORMER LE TERRITOIRE

TRAVAUX DE VOIRIE ET RÉSEAUX

POSTE DE REFOULEMENT

- À Kerno à Paimpol
- De Gouas An Lez à Ploumagoar
- De Lan Bihan, de Lein ar lan, et du Launay à Plouézec



POSTE DE RELEVAGE, BÂCHE DE STOCKAGE ET RÉSEAUX GRAVITAIRES OU SOUS PRESSION

- À Kervégan à Plouézec
- À Pont Min à Plourivo



POSTE DE RELEVAGE ET CRÉATION D'UNE BACHE DE SÉCURITÉ

- À Cruckin à Paimpol



STATION D'ÉPURATION

- De Pont-Ezer (marché en conception-réalisation)
- De Pabu
- Surpresseur station de pompage du Pouillo à Louargat
- Sécurisation et ravalement des réservoirs eau potable de Plouëc du Trieux, de Saint-Clet et de Pontrieux

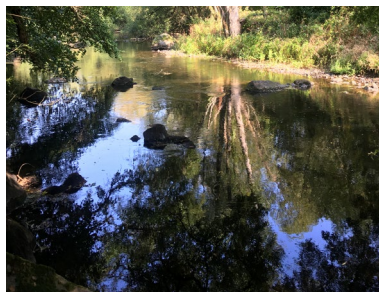
Travaux de gainage sur le réseau d'assainissement – Années 2022/2023

INVESTIR POUR TRANSFORMER LE TERRITOIRE

TRAVAUX D'AMÉNAGEMENT DE TERRAIN ET D'ESPACES

AMÉNAGEMENT

- Réfection des sols des aires de jeux des crèches de Guingamp et Ploumagoar (*consultation en cours*)
- Aménagement de l'aire de lavage sur le site de Cantonnou à Plourivo
- Clôture sur les sites des déchèteries (fourniture et pose de portails et clôtures)



TRAVAUX

- En faveur de la continuité écologique et des espaces naturels (restauration de landes, ouverture de milieux...)
- Sur les cours d'eau : hydromorphologie et changement d'ouvrages
- Sur les circuits de randonnée



AMÉLIORATION DE L'ENVIRONNEMENT

- Amélioration du bocage : construction de talus bocagers, fossés, entrées de champs, billons, préparation de sol, plantation de haie... (*consultation en cours*)
- Dépollution et retrait de déchets amiantés d'un terrain situé zone de Kergré à Ploumagoar

ET...

- Démolition du hangar sur la propriété Kéravel à Guingamp
- Installation de borne de recharge électriques
- Création d'une aire d'accueil des gens du voyage à Kergé à Ploumagoar

INVESTIR POUR TRANSFORMER LE TERRITOIRE

SERVICE D'ETUDES ET D'ACCOMPAGNEMENT

MAÎTRISE D'ŒUVRE

- Travaux des locaux de service de la gendarmerie de Paimpol
- Construction d'un pôle enfance-jeunesse à Bourbriac
- Construction de stations d'épuration à Saint-Clet et Plouëc du Trieux (2 lots)
- Conduite de transfert de Ploëzal à Quemper-Guézennec



ETUDES

- Sur les postes de refoulement des Forges à Bourbriac et de Traouen à Plouisy
- Diagnostic du système d'assainissement collectif des eaux usées de la commune de Tréglamus
- Etudes prospectives sur l'érosion et l'évolution du tracé du GR34
- Exercice de la compétence voirie dans les zones d'activités
- Continuité écologique

ET...

- Assistance à maîtrise d'ouvrage pour la station d'épuration d'Yvias
- Missions connexes à la maîtrise d'œuvre pour les projets de travaux : contrôle technique, coordination SPS

ENTREtenir NOS ÉQUIPEMENTS

TRAVAUX D'ENTRETIEN COURANT ET DE MAINTENANCE

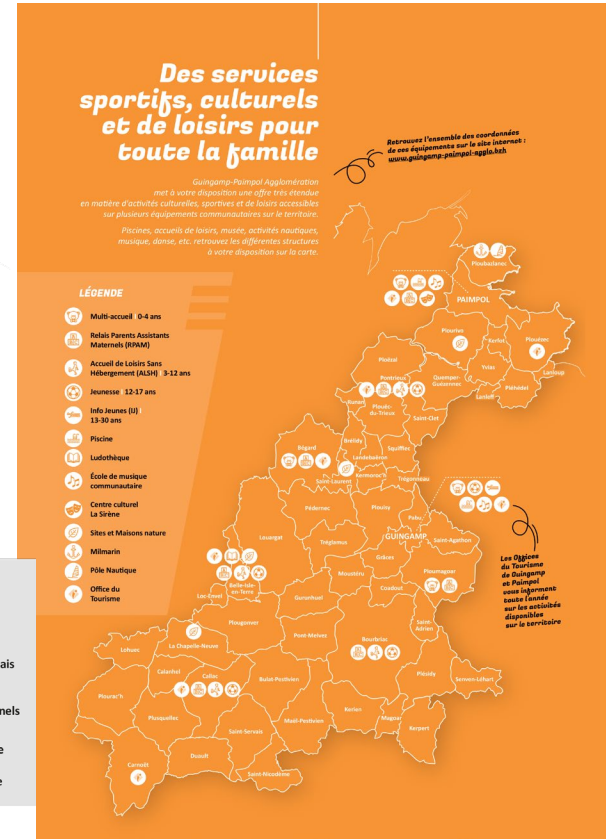
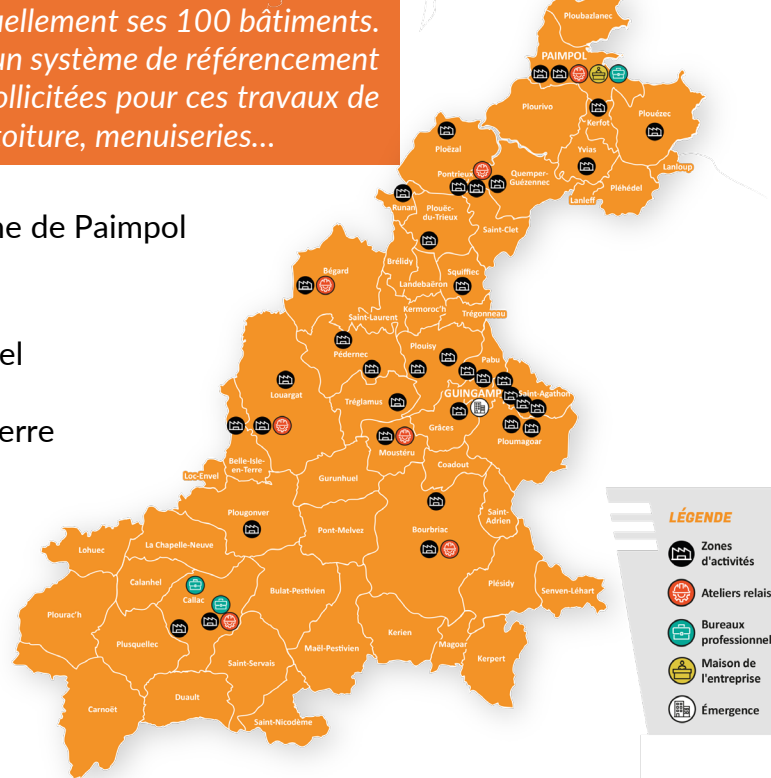
L'Agglomération entretient annuellement ses 100 bâtiments. Elle envisage la mise en place d'un système de référencement d'entreprises désireuses d'être sollicitées pour ces travaux de peinture, plomberie, électricité, toiture, menuiseries...

→ Réfection des sols à la crèche de Paimpol

TOITURE

→ Gymnase Pierre-Yvon Trémel à Guingamp

→ Gymnase de Belle-Isle-en-Terre



OPTIMISER LES ACHATS POUR MIEUX PILOTER LA DÉPENSE PUBLIQUE

ACHAT DE FOURNITURES

EXEMPLES D'ACHATS

- Produits d'entretien
- Fournitures administratives
- Emulsion de bitume pour point à temps
- Vêtements de travail et équipements de protection individuels pour les agents
- Composteurs en bois et outils facilitant la pratique du compostage
- Caissons de transport pour les déchets collectés en déchèteries
- Défibrillateurs
- Matériels de pré-collecte et collecte pour le service déchets – Années 2023 à 2027
- Matériels informatiques – Années 2023 à 2027
- Véhicules d'occasion (véhicules particuliers et véhicules légers utilitaires)

L'Agglomération expérimente en ce moment une technique d'achat souple et innovante pour l'acquisition de véhicules d'occasion : le système d'acquisition dynamique.

Ce système ouvert, permet aux professionnels de l'automobile de faire acte de candidature afin d'être référencés auprès de l'agglomération et ainsi pouvoir être consultés pour les achats futurs de véhicules (2022 à 2025).



EXEMPLES DE PRESTATIONS DE SERVICES

- Prestations de nettoyage des vitres en hauteur
- Carburant à la pompe pour les véhicules poids lourds
- Vérifications périodiques des appareils de levage pour les services déchèteries-collecte et voirie
- Cours d'eau : enlèvement des encombres, entretien de la ripisylve
- Transport et traitement des matériaux collectés sur les déchèteries
- Formation des agents (habilitations électriques, AIPR, amiante sous-section 4, CACES engins de chantiers, FCO/FIMO...)
- Exploitation et maintenance des installations techniques de chauffage, de ventilation, de production d'eau chaude sanitaire, de filtration, de traitement d'eau, de plomberie sanitaire des piscines de Guingamp et Paimpol
- Assurances (2023-2027)
- Transport scolaire dans le cadre du programme d'éducation à l'environnement
- Transport pour les activités des accueils de loisirs

Plus d'infos auprès du service commande publique

marchespublics@guingamp-paimpol.bzh / 02 96 13 59 59