

PROGRAMME des ANIMATIONS



RELAIS PETITE ENFANCE

Mai - Juillet 2024

SITE DE PONTRIEUX

Concernant les animations, le RPE c'est un lieu **d'éveil et de socialisation** pour nous et de **rencontres et d'échanges** pour l'adulte qui nous accompagne.

On peut venir aux animations si on a **moins de 3 ans** et si on est **accompagné d'un adulte** (parent, grand-parent, assistant maternel, garde à domicile...). Il est responsable de nous tout au long de l'animation.

Le RPE a aussi pour missions :

- > d'accompagner les parents / futurs parents dans la recherche de leur mode de garde, dans leur fonction d'employeur d'assistant maternel,
- > d'accompagner les professionnels de la petite enfance (assistant maternel, garde à domicile...) dans leur pratique professionnelle et dans leur fonction de salarié.



Inscription auprès du Relais Petite Enfance par téléphone ou par courriel.

RELAIS PETITE ENFANCE

Sites de Pontrieux
Rue Traou Mélédern
06 30 48 88 97
rpe.pontrieux@guingamp-paimpol.bzh
www.guingamp-paimpol-agglo.bzh



MAI



Promenade libre [\[sur inscription\]](#)

Mardi 7 mai | 10h | Roche Jagu | Prévoir une tenue adaptée



Cuisine: Roses des sables [\[sur inscription\]](#)

Mardi 14 mai | 9h30 ou 10h30 | Pontrieux, au relais | Prévoir des vêtements qui ne craignent rien ou un tablier



Moricité avec Marylène [\[sur inscription\]](#)

Mardi 21 mai | 9h30 ou 10h30 | Pontrieux, au relais | Prévoir des vêtements souples



Espace jeux [\[sur inscription\]](#)

Mardi 28 mai | À partir de 9h45 | Pontrieux, au relais



Éveil à l'art avec Muriel Philipp [\[sur inscription\]](#)

Vendredi 31 mai | 9h30 ou 10h30 | Vallée du Perrier, Kermoroc'hs | Prévoir des vêtements qui ne craignent rien et adaptés à la météo

JUIN



Espace jeux [\[sur inscription\]](#)

Mardi 4 juin | À partir de 9h45 | Pontrieux, au relais



Dîner partagé façon auberge espagnol [\[sur inscription\]](#)

Jeudi 6 juin | 19h - 21h | Pontrieux, au relais | Chacun ramène un plat à partager



Espace jeux [\[sur inscription\]](#)

Mardi 11 juin | À partir de 9h45 | Pontrieux, au relais



Visite guidée de Pontrieux [\[sur inscription\]](#)

Mardi 18 juin | 9h45 | RDV devant l'Office de Tourisme



Éveil musical avec Jean Zimmermann [\[sur inscription\]](#)

Mardi 25 juin | 9h30 ou 10h30 | Parc des poiriers à côté du bassin aux chevaux
Jardin de la Roche Jagu | Prévoir tenue adaptée à la météo (coupe vent, chapeau...)



Éveil à l'art avec Muriel Philipp [\[sur inscription\]](#)

Vendredi 28 juin | 9h30 ou 10h30 | Vallée du Perrier, Kermoroc'hs | Prévoir des vêtements qui ne craignent rien et adaptés à la météo

JUILLET



Espace jeux [\[sur inscription\]](#)

Mardi 2 juillet | À partir de 9h45 | Pontrieux, au relais



Médiation animale [\[sur inscription\]](#)

Vendredi 5 juillet | 9h30 ou 10h30 | Pontrieux, au relais | Prévenir en cas d'appréhension



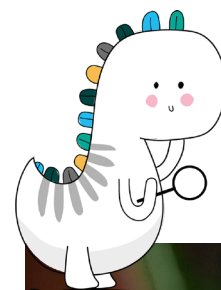
Éveil à l'art avec Muriel Philipp [\[sur inscription\]](#)

Mardi 9 juillet | 9h30 ou 10h30 | Vallée du Perrier, Kermoroc'hs | Prévoir des vêtements qui ne craignent rien et adaptés à la météo



Promenade [\[sur inscription\]](#)

Mardi 16 juillet | 10h | Palacret | Prévoir tenue adaptée à la météo



Zoom sur...

Tout le monde dehors: les animations en extérieur !



Le printemps est là ! Voilà une belle occasion de passer du temps et de se retrouver en extérieur.

Le Relais vous propose de plus en plus d'animations dehors ! L'idée serait même de développer ces temps toute l'année car « il n'y a pas de mauvais temps, il y a que des mauvais vêtements » (proverbe islandais).

On ne compte plus les avantages des **jeux en extérieur et en pleine nature**, tant ils sont nombreux :

- **Ils encouragent la créativité de l'enfant.** Cet imaginaire et cette créativité vont également avoir un impact positif sur la concentration de l'enfant et sur ses apprentissages : en faisant et en créant de manière autonome, le tout petit va apprendre de nombreuses choses avec beaucoup plus de facilités.

- **Ils favorisent la découverte et la connexion avec la nature.** Explorer le terrain, dans un milieu naturel comme un sentier en forêt, encourage l'enfant à mieux comprendre l'environnement qui l'entoure, et lui permet de dépenser plus d'énergie et de tester ses limites.

- Ils sont aussi bénéfiques pour **le développement émotionnel et social** des enfants. Ils améliorent la **coopération** entre enfants.

Des situations de jeu très riches :

Les paysages naturels extérieurs procurent généralement :

- des expériences multisensorielles riches et diversifiées

- des occasions de jouer de façon bruyante, dynamique et active

- des surfaces brutes et inégales qui permettent d'améliorer la force physique, le sens de l'équilibre et la coordination

- des éléments naturels qu'un enfant peut combiner, manipuler et adapter à sa guise.

Alors : TOUS DEHORS !