

Le RPE c'est un lieu **d'éveil et de socialisation** pour nous et de **rencontres** et **d'échanges** pour l'adulte qui nous accompagne.

On peut venir aux animations si on a **moins de 3 ans** et si on est **accompagné d'un adulte** (parent, grand-parent, assistant maternel, garde à domicile...). Il est responsable de nous tout au long de l'animation.

Le RPE a aussi pour missions :

- > d'accompagner les parents / futurs parents dans la recherche de leur mode de garde, dans leur fonction d'employeur d'assistant maternel,
- > d'accompagner les professionnels de la petite enfance (assistant maternel, garde à domicile...) dans leurs pratiques professionnelles et dans leur fonction de salarié.



PROGRAMME des ANIMATIONS



RELAIS PETITE ENFANCE

Mars - Avril 2026

SITE DE LOUARGAT

Inscription auprès du Relais Petite Enfance
par téléphone ou par courriel.

RELAIS PETITE ENFANCE

Sites de Louargat/Bégard
17 bis rue de la gare, Louargat
06 82 76 14 71
rpe.begard.louargat@guingamp-paimpol.bzh
www.guingamp-paimpol-agglo.bzh



Toutes les animations se font **sur inscription**
Concernant les espaces jeux, les arrivées et départs sont libres en fonction du rythme des enfants (sauf pour les ateliers et sorties spécifiques).

MARS



Atelier zen **[sur inscription]**

Mardi 3 mars | 9h30 ou 10h30 | Louargat (Pôle Planète Enchantée)



Médiation animale **[sur inscription]**

Mardi 10 mars | 9h30 ou 10h30 | Louargat (Pôle Planète Enchantée) | Avec Touffu Joyeux



Espace jeux intergénérationnel **[sur inscription]**

Mardi 17 mars | 10h30-11h30 | Louargat (EHPAD)



Motricité **[sur inscription]**

Mardi 24 mars | 9h30 ou 10h30 | Belle-Isle-en-Terre (Salle polyvalente) | Avec Marylène



Espace jeux intergénérationnel **[sur inscription]**

Mardi 31 mars | 10h30-11h30 | Louargat (EHPAD)

AVRIL



Jeux libres **[sur inscription]**

Mardi 7 avril | 9h30 ou 10h30 | Tréglamus (salle polyvalente) | Avec Anouck, coordinatrice inclusion

Pour les assistant(e)s maternel(le)s **[sur inscription]**

Jeu. 19 mars : Soirée «Équilibre vie pro/vie perso : le projet d'accueil comme outil »

19h30 - 21h30 | Salle Roger Carmes - Pédernec

Venez échanger avec Stéphanie Lépy, coach pour l'épanouissement professionnel des assistantes maternelles, autour du projet d'accueil : son rôle, son contenu, son intérêt.

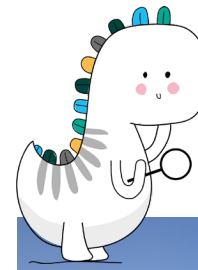


Pour les parents **[sur inscription]**

Mar. 24 mars : Soirée «Équilibre entre vie de parent / professionnel / homme ou femme / couple »

19h - 21h | Maison de l'enfance - Bégard

Ce groupe de parole vous ouvre les portes pour échanger sur vos questionnements, besoins, difficultés du quotidien de parent



Zoom sur...

**UNE JOURNÉE POUR SE
RETROUVER, PARTAGER ET S'ÉVADER !**



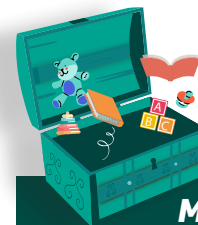
Le Relais Petite Enfance invite les assistantes maternelles à une journée de cohésion sur l'île de Bréhat, le samedi 11 avril.



Journée des assistant.e.s
maternel.le.s
Samedi 11 avril 2026

Nature, convivialité et découverte seront au rendez-vous : découverte de la flore et de la faune de l'île, pique-nique et tour de l'île en bateau.

Une parenthèse unique permettant de mettre en avant votre métier, et de rencontrer d'autres professionnelles pour échanger et vivre un moment privilégié ensemble.



Malle «En avant le langu'âge»

Vous l'aviez découverte il y a un an, la malle oralité est de retour ! Les cinq sacs thématiques seront disponibles à l'emprunt dès le mardi 2 mars ! Contactez-moi dès maintenant par mail ou téléphone pour la réserver.

