

PROGRAMME des ANIMATIONS

Le RPE c'est un lieu **d'éveil et de socialisation** pour nous et de **rencontres** et **d'échanges** pour l'adulte qui nous accompagne.

On peut venir aux animations si on a et si on est (parent, grand-parent, assistant maternel, garde à domicile...). Il est responsable de nous tout au long de l'animation.



RELAIS PETITE ENFANCE

Mars - Avril 2026

SITE DE PAIMPOL

Le RPE a aussi pour missions :

- > d'accompagner les parents / futurs parents dans la recherche de leur mode de garde, dans leur fonction d'employeur d'assistant maternel,
- > d'accompagner les professionnels de la petite enfance (assistant maternel, garde à domicile...) dans leur pratique professionnelle et dans leur fonction de salarié.



Inscription auprès du Relais Petite Enfance par téléphone ou par courriel.

RELAIS PETITE ENFANCE

Sites de Paimpol
2 rue Yves Marie Lagadec, 22860 Plourivo
06 85 12 77 25
rpe.paimpol@guingamp-paimpol.bzh
www.guingamp-paimpol-agglo.bzh



Lors des espaces jeux, les arrivées et départs sont libres (sauf mention contraire ou atelier spécifique). Pour le bien-être et le confort de tous, merci de vous munir d'une [paire de chaussons](#) pour les espaces jeux (enfant et accompagnateur).

Les MARDIS à LANLOUP (près de la salle polyvalente) de 9h30 à 11h30 (sauf indication)

MARS

AVRIL

 **Éveil Musical avec Audrey, le jardin des sons** [\[sur inscription\]](#)

Mardi 3 mars | 9h30-10h15 ou 10h30-11h15

 **Atelier «Loiseau Mystère» avec Curieuse Nature** [\[sur inscription\]](#)

Mardi 10 mars | 10h | En extérieur | RDV sur le parking de l'Abbaye de Beauport | Prévoir tenue adaptée

 **Motricité avec Marylène** [\[sur inscription\]](#)

Mardi 17 mars | 9h30-10h30 ou 10h30-11h30

 **Médiation animale avec Touffu Joyeux** [\[sur inscription\]](#)

Mardi 24 mars | 9h30-10h15 ou 10h30-11h15

 **Pas d'espace jeux**

Mardi 31 mars

 **Atelier éveil et signes avec Elise Dugué** [\[sur inscription\]](#)

Mardi 7 avril | 9h30-10h30 ou 10h30-11h30

Changement de lieu !

Les VENDREDIS à PLOURIVO (Garderie de l'école Betty de Mauduit - 4 allée du mezou) de 9h30 à 11h30 (sauf indication)

MARS

AVRIL

 **Pas d'espace jeux**


Vendredi 6 mars

 **Espace jeux libres** [\[sur inscription\]](#)

Vendredi 13 mars | 9h30-11h15

 **Éveil aux livres** [\[sur inscription\]](#)

Jedi 19 mars | 9h30 ou 10h30 | Médiathèque de Paimpol | Réservé aux assistant.e.s maternel.le.s

 **Éveil Musical avec Audrey, le jardin des sons** [\[sur inscription\]](#)

Vendredi 27 mars | 9h30-10h15 ou 10h30-11h15

 **Pâte à modeler maison** [\[sur inscription\]](#)

Vendredi 3 avril | 9h30-10h15 ou 10h30-11h15 | Prévoir boîte hermétique

 **Atelier éveil et signes avec Elise Dugué** [\[sur inscription\]](#)

Vendredi 10 avril | 9h30-10h30 ou 10h30-11h30

Pour vous guider...



Ateliers et espaces jeux



Sorties



Soirées et conférences



Parentalité



Soirées [\[sur inscription\]](#)

Mar. 17 mars : Soirée motricité

19h30 - 21h30 | *espace enfance (run ar vilin) - Lanloup*

Soirée d'échanges avec la CPTS sur la motricité du jeune enfant de 0 à 1 ans

Mar. 31 mars : Soirée créative à destination des assistant.e.s maternel.le.s

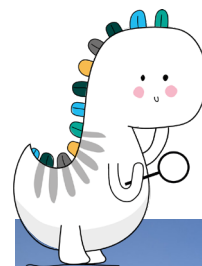
À partir de 19h | *espace enfance (run ar vilin) - Lanloup*

Chacun apporte du matériel créatif afin de réaliser son tablier à histoires ou à comptines

Jeu. 19 mars : Soirée Équilibre vie pro/vie perso: le projet d'accueil comme outil

19h30 - 21h30 | *Salle Roger Carmes - Péderneac*

Venez échanger avec Stéphanie Lépy, coach pour l'épanouissement professionnel des assistantes maternelles, autour du projet d'accueil : son rôle, son contenu, son intérêt.



Zoom sur...

UNE JOURNÉE POUR SE RETROUVER, PARTAGER ET S'ÉVADER !



Le Relais Petite Enfance invite les assistantes maternelles à une journée de cohésion sur l'île de Bréhat, le samedi 11 avril.

Nature, convivialité et découverte seront au rendez-vous : découverte de la flore et de la faune de l'île, pique-nique et tour de l'île en bateau.

Une parenthèse unique permettant de mettre en avant votre métier, et de rencontrer d'autres professionnelles pour échanger et vivre un moment privilégié ensemble.



Journée des assistant.e.s maternel.le.s
Samedi 11 avril 2026